

An abstract painting by Rudolf Kriesch, featuring a central building-like form in warm tones (yellow, orange, and pink) with several rectangular windows. The building is set against a vibrant blue background. To the left, there are vertical bands of dark green and brown, suggesting a street or another building. The overall style is expressive and textured, with visible brushstrokes and a rich color palette.

RUDOLF KRIESCH  
St. Pölten 1904 – 1992 München

bel etage

bel etage

RUDOLF KRIESCH  
St. Pölten 1904 – 1992 München

DETAILLIERTE BESCHREIBUNGEN DER GEMÄLDE FINDEN  
SIE IN DEUTSCH UND ENGLISCH AUF UNSERER WEBSITE:

[www.beletage.com](http://www.beletage.com)

**IMPRESSUM**

Herausgeber: bel etage Kunsthandel GmbH, Wien  
Konzeption und Organisation: Wolfgang Bauer,  
Christiane Gastl, MA, Marlene Kühnhackl, BA  
Objektbeschreibungen, Experte: Wolfgang Bauer  
In Zusammenarbeit mit: Christiane Gastl, MA,  
Marlene Kühnhackl, BA, Mag. Agnes Prosch,  
Karolina Jasek  
Fotos: August Lechner  
Grafikdesign: Marlene Kühnhackl, BA  
Alle Rechte vorbehalten  
©bel etage, Wien 2026

A-1010 Wien, Mahlerstraße 15  
bel etage Kunsthandel GmbH

tel.: +43 1 512 23 79

A-1010 Wien, Dorotheergasse 12  
office@beletage.com [www.beletage.com](http://www.beletage.com)

RUDOLF KRIESCH  
St. Pölten 1904 – 1992 München

Rudolf Kriesch zählt zu jenen österreichischen Künstlern, deren Werk sich zwischen Malerei, Grafik und Illustration mit bemerkenswerter Eigenständigkeit entfaltet. In München, wo er ab 1929 lebte, arbeitete er regelmäßig für die satirischen Zeitschriften *Simplicissimus* und *Der Simpl*. Seine Bildsprache verbindet feine Ironie, stilistische Eleganz und präzise Alltagsbeobachtung auf besondere Weise.

Krieschs Arbeiten zeichnen sich durch eine kultivierte Leichtigkeit aus, mit der er gesellschaftliche Szenen und zwischenmenschliche Konstellationen erfasst. In Kohle und Pastell ausgeführt, verbinden seine Blätter zurückhaltende Sinnlichkeit mit zeichnerischer Präzision sowie feinem Witz. Wiederkehrende Motive wie Interieur, Bühne und Figur verweisen auf sein sensibles Gespür für soziale Situationen und menschliche Haltung.

Seine Werke leben von einer oft pointierten Komik, die in der genauen Beobachtung des Menschlichen gründet. Programmatisch verdichtet sich diese Haltung in der Pointe eines seiner Blätter: „Ja, ja, es ist schon wahr, Fräulein, die Kunst veredelt.“ So erweist sich Krieschs Œuvre als feinsinnige Reflexion über Form, Gesellschaft und den Alltag.

RUDOLF KRIESCH  
St.Pölten 1904 – 1992 München

1. DIE REISEBEKANNTSCHAFT

„Warum bist du so abweisend gegen den Kaffee-Importeur“ Du sollst dich von einer anderen Seite zeigen!“  
„Aber Mama, die andere Seite hat er ja schon gesehen!“

Signiert unten links: Kriesch

Mischtechnik auf Papier

Bildmaß: 31,5 x 29,5 cm  
Rahmenmaß: 67 x 52 cm

Provenienz: österreichischer Privatbesitz

Lit.: *Simplicissimus*, Mai 1938, Nr. 20

€ 880,-



**RUDOLF KRIESCH**

St.Pölten 1904 – 1992 München

## 2. FALLOBST

„Sei'n Sie doch nicht so abweisend, mein Fräulein, ich will Ihnen doch nur Ihre Äpfel aufheben helfen!“

„Das kennt man schon – mit'nem Apfel hat's im Paradies auch angefangen!“

Signiert unten rechts: Kriesch

Mischtechnik auf Papier

Bildmaß: 30,5 x 31 cm

Rahmenmaß: 67 x 52 cm

Provenienz: österreichischer Privatbesitz

Lit.: Simplificissimus, August 1941, Nr. 35

**€ 680,-**



**RUDOLF KRIESCH**

St.Pölten 1904 – 1992 München

## 3. EISLAUFTECHNIK

„Warum gibt sich denn der Horst mit der Anfängerin ab?“

„Na klar, Anfängerinnen muß man feste halten!“

Signiert unten rechts: Kriesch 40

Mischtechnik auf Papier

Bildmaß: 26,5 x 27 cm

Rahmenmaß: 67 x 52 cm

Provenienz: österreichischer Privatbesitz

Lit.: Simplificissimus, Dezember 1940, Nr. 52

**€ 480,-**



**RUDOLF KRIESCH**

St.Pölten 1904 – 1992 München

#### 4. DIE AUSMISTUNG SCHWABING

Signiert unten rechts: Kriesch

Mischtechnik auf Papier

Bildmaß: 37 x 31 cm

Rahmenmaß: 67 x 52 cm

Provenienz: österreichischer Privatbesitz

Lit.: *Simplicissimus*, 1956, Nr. 13

€ 580,-



**RUDOLF KRIESCH**

St.Pölten 1904 – 1992 München

#### 5. FILM-REGIE

“Was, das soll Verführung sein, Rita? Können Sie sich denn gar nicht mehr an sowas erinnern?”

Signiert unten rechts: Kriesch 38

Mischtechnik auf Papier

Bildmaß: 33 x 27 cm

Rahmenmaß: 67 x 52 cm

Provenienz: österreichischer Privatbesitz

Lit.: *Simplicissimus*, Oktober 1938, Nr. 40

€ 580,-



**RUDOLF KRIESCH**

St.Pölten 1904 – 1992 München

### 6. ROMAN UM MITTERNACHT

„Hör'mal Max: 'Voll Leidenschaft schloß der Generaldirektor seine Gattin in die Arme und ...'“

„Huah, jaja, Papier ist geduldig!“

Signiert unten links: Kriesch 37

Mischtechnik auf Papier

Bildmaß: 26,5 x 29 cm

Rahmenmaß: 67 x 52 cm

Provenienz: österreichischer Privatbesitz

Lit.: Simplicissimus: Kunst, Karikatur, Kritik, August 1937, Nr. 32

€ 380,-



**RUDOLF KRIESCH**

St.Pölten 1904 – 1992 München

### 7. DAS TALENT

„Mit deiner Figur hättest halt doch zur Bühne geh'n soll'n, Else!“

„Ja mei, Tante, ma' hat halt doch zu selten Gelegenheit, in der Badewanne aufzutreten!“

Signiert unten rechts: Kriesch

Mischtechnik auf Papier

Bildmaß: 26,5 x 29 cm

Rahmenmaß: 67 x 52 cm

Provenienz: österreichischer Privatbesitz

Lit.: Simplicissimus, November 1939, Nr. 47

€ 480,-



**RUDOLF KRIESCH**

St.Pölten 1904 – 1992 München

**8. OHNE TITEL**

Signiert unten rechts: Kriesch

Mischtechnik auf Papier

Bildmaß: 45 x 56 cm

Rahmenmaß: 63 x 73,5 cm

Provenienz: österreichischer Privatbesitz

**€ 1.400,-**



**RUDOLF KRIESCH**

St.Pölten 1904 – 1992 München

**9. OHNE TITEL**

Signiert unten rechts: Kriesch

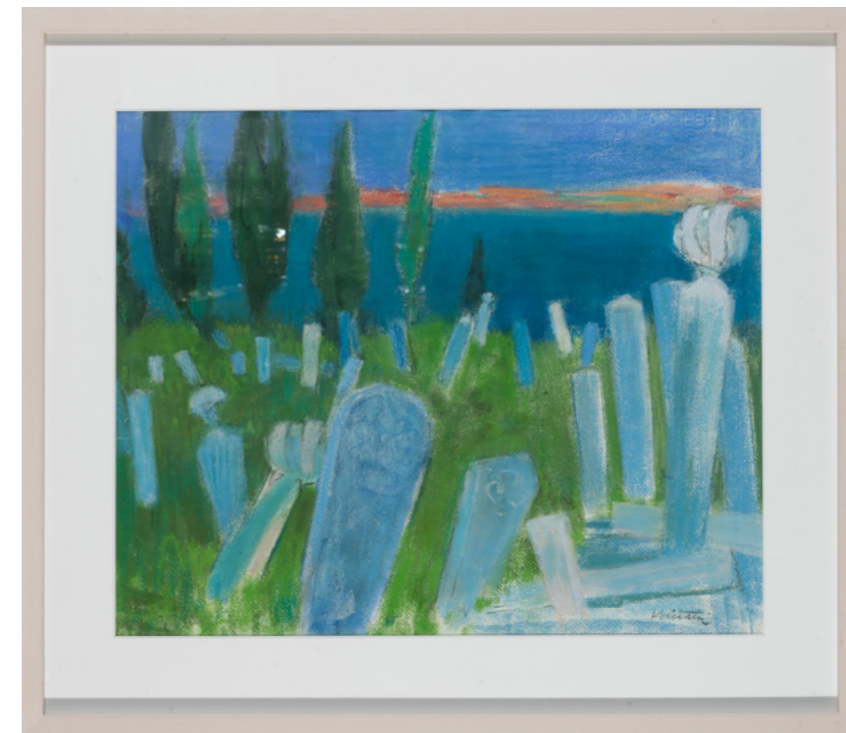
Mischtechnik auf Papier

Bildmaß: 45 x 56 cm

Rahmenmaß: 63 x 73,5 cm

Provenienz: österreichischer Privatbesitz

**€ 1.200,-**



**RUDOLF KRIESCH**

St.Pölten 1904 – 1992 München

### 10. LÄSTERZUNGEN

„Ihr Mann hätt' einen ganz anderen Geschmack, hat sie gesagt!“

„Stimmt! Er schaut dauernd zu uns her!“

Unsigniert

Mischtechnik auf Papier

Bildmaß: 25,5 x 28 cm

Rahmenmaß: 67 x 52 cm

Provenienz: österreichischer Privatbesitz

Lit.: *Simplicissimus*, Oktober 1934, Nr. 28

€ 680,-



**RUDOLF KRIESCH**

St.Pölten 1904 – 1992 München

### 11. DER ZIEPFEL

„Ich weiß nicht, ich bringe den Saum nicht gerade – immer schnappt es hinten hoch!“

„um Gotteswillen – wo sollte ich denn da zugenommen haben?“

Signiert unten rechts: Kriesch, 40

Mischtechnik auf Papier

Bildmaß: 28,5 x 28 cm

Rahmenmaß: 67 x 52 cm

Provenienz: österreichischer Privatbesitz

Lit.: *Simplicissimus*, September 1940, Nr. 35

€ 480,-



**RUDOLF KRIESCH**

St.Pölten 1904 – 1992 München

## 12. KARRIERE

„Ja, ja, es ist schon wahr, Fräulein, die Kunst veredelt. Als „Schreitender Jüngling“ habe ich angefangen und jetzt bin ich ein bäuerlicher Charakterkopf!“

Signiert unten rechts: Kriesch

Mischtechnik auf Papier

Bildmaß: 37,5 x 27,5 cm  
Rahmenmaß: 67 x 52 cm

Provenienz: österreichischer Privatbesitz

Lit.: *Simplicissimus*, Mai 1941, Nr. 19

€ 580,-



**RUDOLF KRIESCH**

St.Pölten 1904 – 1992 München

## 13. SEIN HUND

„Rufen Sie doch lieber Ihren Hund zurück, statt dass Sie so blöd schauen!“  
„Also Lumpi komm her – es langt jetzt!“

Signiert unten rechts: Kriesch 92

Mischtechnik auf Papier

Bildmaß: 31 x 27,5 cm  
Rahmenmaß: 67 x 52 cm

Provenienz: österreichischer Privatbesitz

Lit.: *Simplicissimus*, Februar 1942, Nr. 8

€ 580,-



**RUDOLF KRIESCH**

St.Pölten 1904 – 1992 München

**14. IM ZEITUNGSCAFÉ**

„... und damit war die Störung behoben!“

Signiert unten rechts: Kriesch 39

Mischtechnik auf Papier

Bildmaß: 35,5 x 29 cm  
Rahmenmaß: 67 x 52 cm

Provenienz: österreichischer Privatbesitz

Lit.: Simplicissimus, Juni 1939, Nr. 22

**€ 380,-**



**RUDOLF KRIESCH**

St.Pölten 1904 – 1992 München

**15. IN DER SOMMERFRISCHE**

“Wos, krank san S'z? Woll'n S' an Tee ham?”

“Nein, nein- ich habe Migräne! Lassen Sie den Arzt  
kommen.“

“An Dokta? Ja woll'n S'eppa gar sterb'n?”

Signiert unten rechts: Kriesch 36

Mischtechnik auf Papier

Bildmaß: 34 x 17 cm  
Rahmenmaß: 67 x 52 cm

Provenienz: österreichischer Privatbesitz

Lit.: Simplicissimus, September 1936, Nr. 26

**€ 380,-**



**RUDOLF KRIESCH**

St.Pölten 1904 – 1992 München

**16. OHNE TITEL**

Signiert unten rechts: Kriesch

Mischtechnik auf Papier

Bildmaß: 57 x 45 cm

Rahmenmaß: 73,5 x 63 cm

Provenienz: österreichischer Privatbesitz

€ 1.200,-



**RUDOLF KRIESCH**

St.Pölten 1904 – 1992 München

**17. OHNE TITEL**

Signiert unten rechts: Kriesch

Mischtechnik auf Papier

Bildmaß: 45 x 56 cm

Rahmenmaß: 63 x 73,5 cm

Provenienz: österreichischer Privatbesitz

€ 1.200,-



**RUDOLF KRIESCH**

St.Pölten 1904 – 1992 München

**18. SERVICE**

„Sie können auch noch einen Weihnachtsbaum auf's  
Zimmer haben – die Stunde ,ne Mark.“

Signiert unten rechts: Kriesch

Mischtechnik auf Papier

Bildmaß: 33,5 x 30,5 cm  
Rahmenmaß: 67 x 52 cm

Provenienz: österreichischer Privatbesitz

Lit.: *Simplicissimus*, 1957, Nr. 51

€ 480,-



**RUDOLF KRIESCH**

St.Pölten 1904 – 1992 München

**19. PROGRAMM**

„Sag', Alex, hättest du nicht auch für mich ein wenig  
Zeit?“  
„Freilich, du kommst sofort nach den „Tauschanzeigen“  
dran!“

Signiert unten links: Kriesch 43

Mischtechnik auf Papier

Bildmaß: 40,5 x 27 cm  
Rahmenmaß: 67 x 52 cm

Provenienz: österreichischer Privatbesitz

Lit.: *Simplicissimus*, November 1943, Nr. 44

€ 480,-



**RUDOLF KRIESCH**

St.Pölten 1904 – 1992 München

**20. DIE PROBEZEIT**

„Wißt ihr, Kinder, wenn ein Mann nicht solange auf mich wartet, bis ihm ein Vollbart wächst, ist er eben für die große Liebe noch nicht reif!“

Signiert unten rechts: Kriesch 43

Mischtechnik auf Papier

Bildmaß: 38,5 x 26 cm  
Rahmenmaß: 67 x 52 cm

Provenienz: österreichischer Privatbesitz

Lit.: Simplificissimus, März 1943, Nr. 10

€ 480,-



**RUDOLF KRIESCH**

St.Pölten 1904 – 1992 München

**21. ANPASSUNG**

„Nee, nee, Fräulein, in dieser harten Zeit schreibt man nicht „widrigenfalls“, sondern: „es wird uns eine besondere Ehre sein, durch Postauftrag...!““

Signiert: Kriesch

Mischtechnik auf Papier

Bildmaß: 35 x 26,5 cm  
Rahmenmaß: 67 x 52 cm

Provenienz: österreichischer Privatbesitz

Lit.: Simplificissimus, August 1931, Nr. 19

€ 480,-



**RUDOLF KRIESCH**

St.Pölten 1904 – 1992 München

**22. DIE ZIMMERVERMIETERIN**

“Wie oft hab’ich Ihnen schon gesagt, Sie sollen vorher anklopfen, Frau Müller!” “Aber wieso, Sie sind doch allein!”

Signiert unten rechts: Kriesch 38

Mischtechnik auf Papier

Bildmaß: 32 x 24,5 cm  
Rahmenmaß: 67 x 52 cm

Provenienz: österreichischer Privatbesitz

Lit.: Simplicissimus, März 1938, Nr. 9

**€ 480,-**



**RUDOLF KRIESCH**

St.Pölten 1904 – 1992 München

**23. MÄDCHENBILDNIS**

“So, die Hauptsache hätt’ich jetzt!”  
“Schön – den Kopf kannst du ja morgen machen!”

Signiert unten rechts: Kriesch 42

Mischtechnik auf Papier

Bildmaß: 29,5 x 27 cm  
Rahmenmaß: 67 x 52 cm

Provenienz: österreichischer Privatbesitz

Lit.: Simplicissimus, April 1942, Nr. 18

**€ 480,-**



**RUDOLF KRIESCH**

St.Pölten 1904 – 1992 München

#### 24. DAS DIKTAT

“Mein Gott, so bleiben Sie doch nicht bei jedem Fremd-  
wort hängen, Fräulein Weinmann!“ “Aber ich habe doch  
elf Jahre bei einem Sprechreiniger gearbeitet, Herr Dok-  
tor!“

Signiert unten rechts: Kriesch 42

Mischtechnik auf Papier

Bildmaß: 36 x 27 cm

Rahmenmaß: 67 x 52 cm

Provenienz: österreichischer Privatbesitz

Lit.: Simplicissimus, Juli 1942, Nr. 28

€ 380,-



**RUDOLF KRIESCH**

St.Pölten 1904 – 1992 München

#### 25. ATELIERBESUCH

“Ich bin furchtbar gespannt – ich war noch nie bei einem  
Maler im Atelier!“ “Versprich dir nicht zuviel Lotte, der ein-  
zige Unterschied zwischen diesem und anderen Besu-  
chen solcher Art ist der, dass man hier fünf Treppen hoch  
steigen muß!“

Signiert unten rechts: Kriesch

Mischtechnik auf Papier

Bildmaß: 35,5 x 26,5 cm

Rahmenmaß: 67 x 52 cm

Provenienz: österreichischer Privatbesitz

Lit.: Simplicissimus, Juni 1941 Nr. 23

€ 480,-



**RUDOLF KRIESCH**

St.Pölten 1904 – 1992 München

**26. OHNE TITEL**

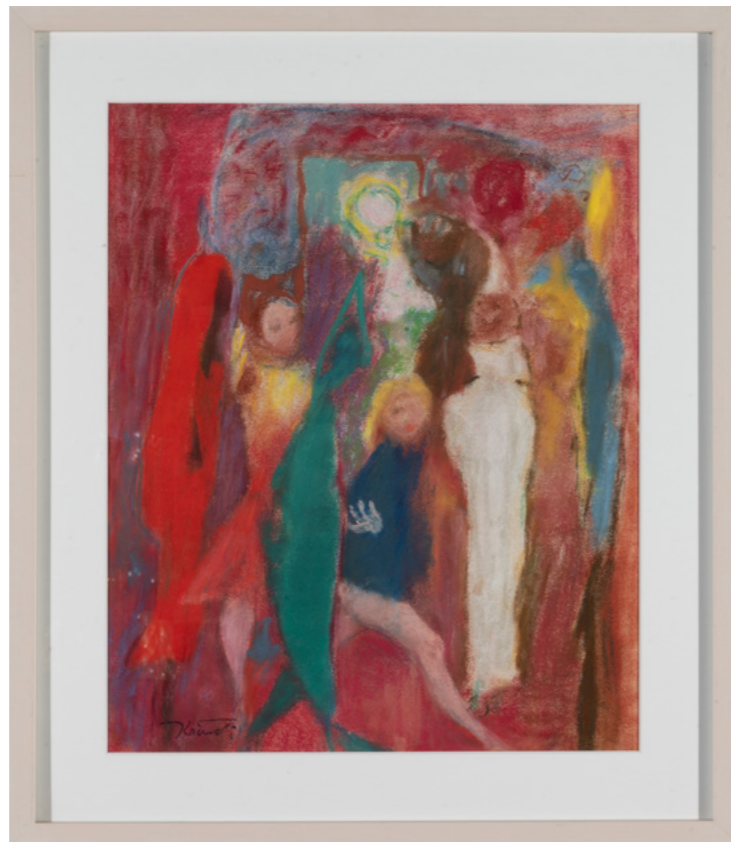
Signiert unten links: Kriesch

Mischtechnik auf Papier

Bildmaß: 56,5 x 45,5 cm  
Rahmenmaß: 73,5 x 63 cm

Provenienz: österreichischer Privatbesitz

**€ 1.400,-**



**RUDOLF KRIESCH**

St.Pölten 1904 – 1992 München

**27. OHNE TITEL**

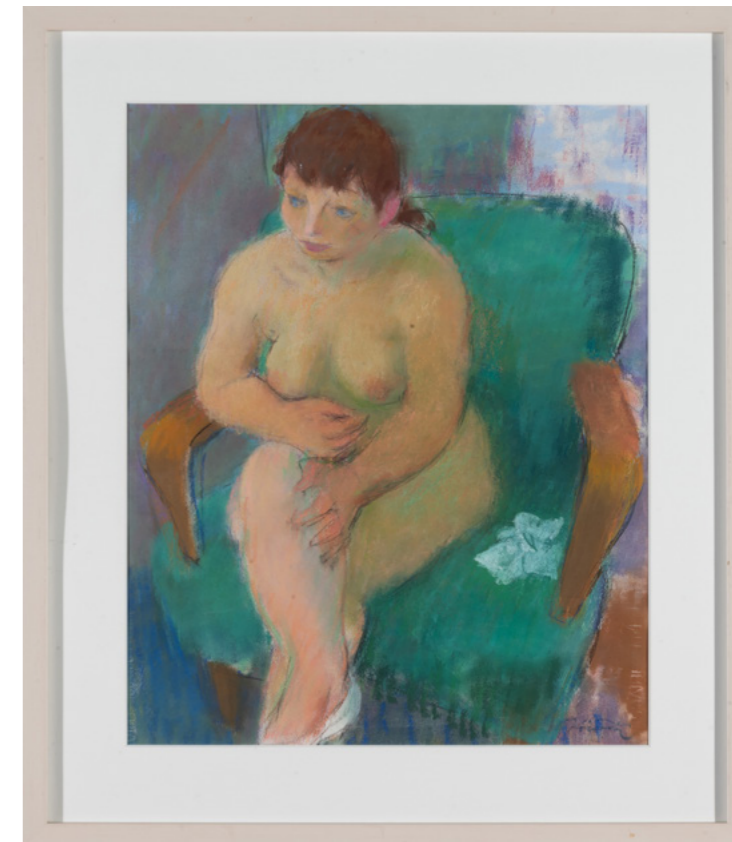
Signiert unten rechts: Kriesch

Mischtechnik auf Papier

Bildmaß: 55,5 x 45 cm  
Rahmenmaß: 73,5 x 63 cm

Provenienz: österreichischer Privatbesitz

**€ 1.200,-**



**RUDOLF KRIESCH**

St.Pölten 1904 – 1992 München

**28. OHNE TITEL**

Signiert unten rechts: Kriesch 36

Mischtechnik auf Papier

Bildmaß: 29 x 27 cm

Rahmenmaß: 67 x 52 cm

Provenienz: österreichischer Privatbesitz

**€ 380,-**



**RUDOLF KRIESCH**

St.Pölten 1904 – 1992 München

**29. FAMILIENSENDUNG**

“Jetzt mach schnell das Licht aus Isolde... !“

Signiert unten rechts: Kriesch

Mischtechnik auf Papier

Bildmaß: 34 x 30 cm

Rahmenmaß: 67 x 52 cm

Provenienz: österreichischer Privatbesitz

Lit.: Simplicissimus, 1956, Nr. 10

**€ 480,-**



**RUDOLF KRIESCH**

St.Pölten 1904 – 1992 München

**30. OHNE TITEL**

Signiert unten rechts: Kriesch

Mischtechnik auf Papier

Bildmaß: 37,5 x 30 cm

Rahmenmaß: 63 x 48 cm

Provenienz: österreichischer Privatbesitz

**€ 680,-**



**RUDOLF KRIESCH**

St.Pölten 1904 – 1992 München

**31. OHNE TITEL**

Unsigniert

Mischtechnik auf Papier

Bildmaß: 28 x 36 cm

Rahmenmaß: 53 x 63 cm

Provenienz: österreichischer Privatbesitz

**€ 680,-**



**RUDOLF KRIESCH**  
St.Pölten 1904 – 1992 München

**32. OHNE TITEL**

Signiert unten rechts: Kriesch

Mischtechnik auf Papier

Bildmaß: 37,5 x 29 cm  
Rahmenmaß: 68,5 x 51 cm

Provenienz: österreichischer Privatbesitz

€ 680,-



**RUDOLF KRIESCH**  
St.Pölten 1904 – 1992 München

**33. RATIONIERUNG**

“Weißt du, die Männer sind's halt von der Raucherkarte so gewöhnt – immer wollen sie mit den Punkten vorgeifen!”

Signiert unten rechts: Kriesch 43

Mischtechnik auf Papier

Bildmaß: 39 x 27 cm  
Rahmenmaß: 67 x 52 cm

Provenienz: österreichischer Privatbesitz

Lit.: Simplicissimus, Oktober 1943, Nr. 42

€ 580,-



**RUDOLF KRIESCH**

St.Pölten 1904 – 1992 München

**34. OHNE TITEL**

Signiert unten rechts: Kriesch

Mischtechnik auf Papier

Bildmaß: 28,5 x 38,5 cm

Rahmenmaß: 50 x 60 cm

Provenienz: österreichischer Privatbesitz

€ 1.200,-



**RUDOLF KRIESCH**

St.Pölten 1904 – 1992 München

**35. OHNE TITEL**

Signiert unten rechts: Kriesch

Mischtechnik auf Papier

Bildmaß: 28 x 38 cm

Rahmenmaß: 47 x 57 cm

Provenienz: österreichischer Privatbesitz

€ 1.200,-



**RUDOLF KRIESCH**

St.Pölten 1904 – 1992 München

**36. OHNE TITEL**

Signiert unten rechts: Kriesch

Mischtechnik auf Papier

Bildmaß: 28 x 38 cm

Rahmenmaß: 50 x 60 cm

Provenienz: österreichischer Privatbesitz

€ 1.200,-



**RUDOLF KRIESCH**

St.Pölten 1904 – 1992 München

**37. IM HAREM**

Signiert unten rechts: Kriesch, Im Harem, zwei Orientalinnen zum 60.

Mischtechnik auf Papier

Bildmaß: 24,5 x 22 cm

Rahmenmaß: 53 x 43 cm

Provenienz: österreichischer Privatbesitz

€ 680,-



**RUDOLF KRIESCH**

St.Pölten 1904 – 1992 München

**38. OHNE TITEL**

Signiert unten rechts: Kriesch

Mischtechnik auf Papier

Bildmaß: 28 x 38 cm

Rahmenmaß: 51 x 61 cm

Provenienz: österreichischer Privatbesitz

€ 1.200,-



**RUDOLF KRIESCH**

St.Pölten 1904 – 1992 München

**39. OHNE TITEL**

Signiert unten rechts: Kriesch

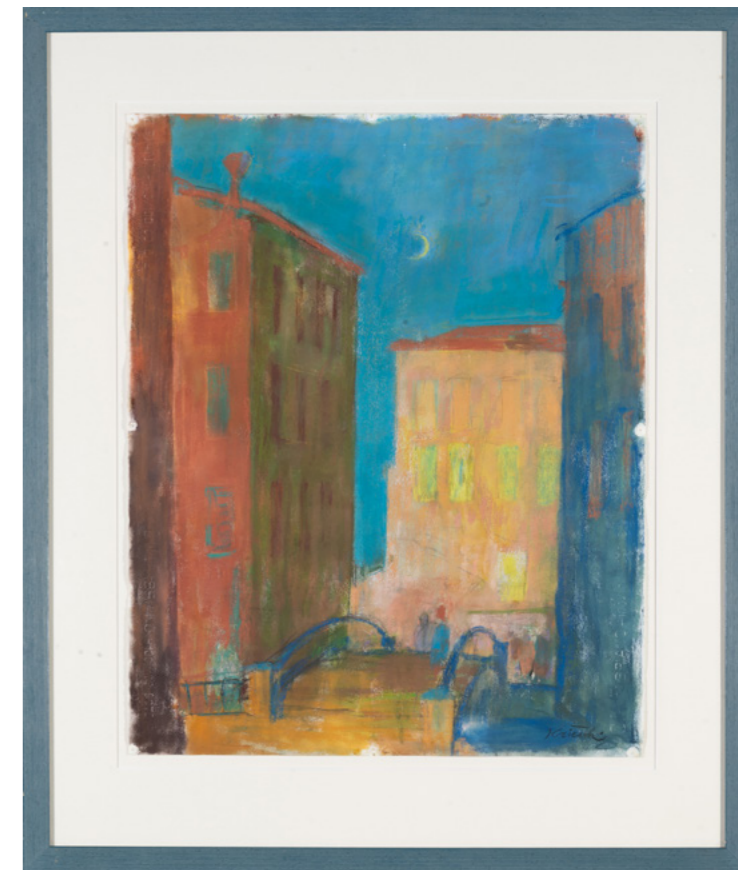
Mischtechnik auf Papier

Bildmaß: 59 x 47,5 cm

Rahmenmaß: 80 x 67,5 cm

Provenienz: österreichischer Privatbesitz

€ 1.600,-



**RUDOLF KRIESCH**

St.Pölten 1904 – 1992 München

**40. OHNE TITEL**

Signiert unten rechts: Kriesch

Mischtechnik auf Papier

Bildmaß: 36 x 25 cm

Rahmenmaß: 67 x 52 cm

Provenienz: österreichischer Privatbesitz

**€ 380,-**



**RUDOLF KRIESCH**

St.Pölten 1904 – 1992 München

**41. OHNE TITEL**

Signiert unten rechts: Kriesch

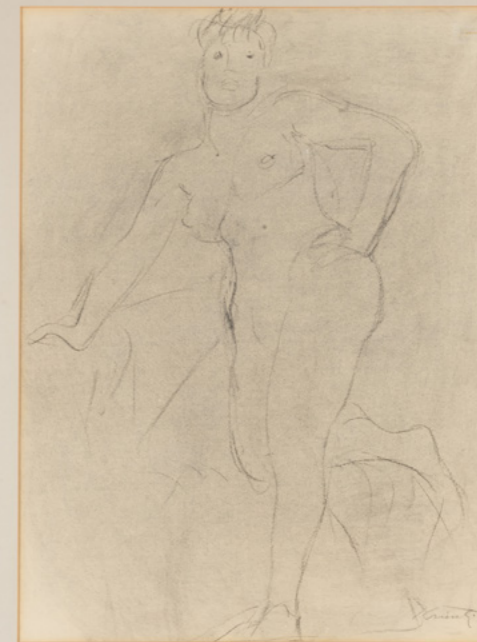
Mischtechnik auf Papier

Bildmaß: 60,5 x 45cm

Rahmenmaß: 85 x 70 cm

Provenienz: österreichischer Privatbesitz

**€ 380,-**



**RUDOLF KRIESCH**

St.Pölten 1904 – 1992 München

**42. KARL DER GROSSE GEHT ZU BETT**

Signiert unten rechts: Kriesch, Karl der Grosse geht zu Bett

Mischtechnik auf Papier

Bildmaß: 20 x 29 cm  
Rahmenmaß: 35 x 44 cm

Provenienz: österreichischer Privatbesitz

€ 680,-



**RUDOLF KRIESCH**

St.Pölten 1904 – 1992 München

**43. OHNE TITEL**

Signiert unten rechts: Kriesch

Mischtechnik auf Papier

Bildmaß: 28 x 13,5 cm  
Rahmenmaß: 57 x 42 cm

Provenienz: österreichischer Privatbesitz

€ 480,-

